

ГРАФИЧЕСКОЕ ОПИСАНИЕ
местоположения границ населенных пунктов, территориальных
зон, особо охраняемых природных территорий, зон с особыми
условиями использования территории

(наименование объекта, местоположение границ которого описано (далее - объект)

Раздел 1

Сведения об объекте		
№ п/п	Характеристики объекта	Описание характеристик
1	2	3
1	Местоположение объекта	Пермский край, Пермский муниципальный округ.
2	Площадь объекта ± величина погрешности определения площади ($P \pm \Delta P$)	94 м²
3	Иные характеристики объекта	<p>Вид объекта реестра границ: Граница публичного сервитута</p> <p>Кадастровый номер квартала: 59:32:3980009</p> <p>Вид или наименование публичного сервитута по документу: Публичный сервитут под объект: "ВЛ 0,4 кВ (4500101188)"</p> <p>Орган, принявший решение об установлении публичного сервитута: Комитет имущественных отношений Администрации Пермского муниципального округа Пермского края</p> <p>Источники официального опубликования: официальный сайт Пермского муниципального округа в информационно-телекоммуникационной сети "Интернет" (www.permokrug.ru)</p> <p>Земельные участки, в отношении которых испрашивается публичный сервитут: 59:32:3980009:11263</p> <p>Цель установления публичного сервитута: Размещение объектов электросетевого хозяйства, тепловых сетей, водопроводных сетей, сетей водоотведения, линий и сооружений связи, линейных объектов системы газоснабжения, нефтепроводов и нефтепродуктопроводов, их неотъемлемых технологических частей, если указанные объекты являются объектами федерального, регионального или местного значения, либо необходимы для организации электро-, газо-, тепло-, водоснабжения населения и водоотведения, подключения (технологического присоединения) к сетям инженерно-технического обеспечения, либо переносятся в связи с изъятием земельных участков, на которых они ранее располагались, для государственных или муниципальных нужд (далее также - инженерные сооружения), Для подключения (технологического присоединения) к сетям инженерно-технического обеспечения по объекту: "ВЛ 0,4 кВ (4500101188)"</p> <p>Срок публичного сервитута: продолжительность: 49 лет</p> <p>Обладатель публичного сервитута: Юридическое лицо, зарегистрированное в Российской Федерации Публичное акционерное общество Россети Урал (ИНН: 6671163413, ОГРН: 1056604000970, адрес эл. почты: pe-ces@rosseti-ural.ru, почтовый адрес: г. Пермь, ул. Инженерная, 17).</p>

Раздел 2

Сведения о местоположении границ объекта

1. Система координат МСК-59, зона 2 (59)

2. Сведения о характерных точках границ объекта

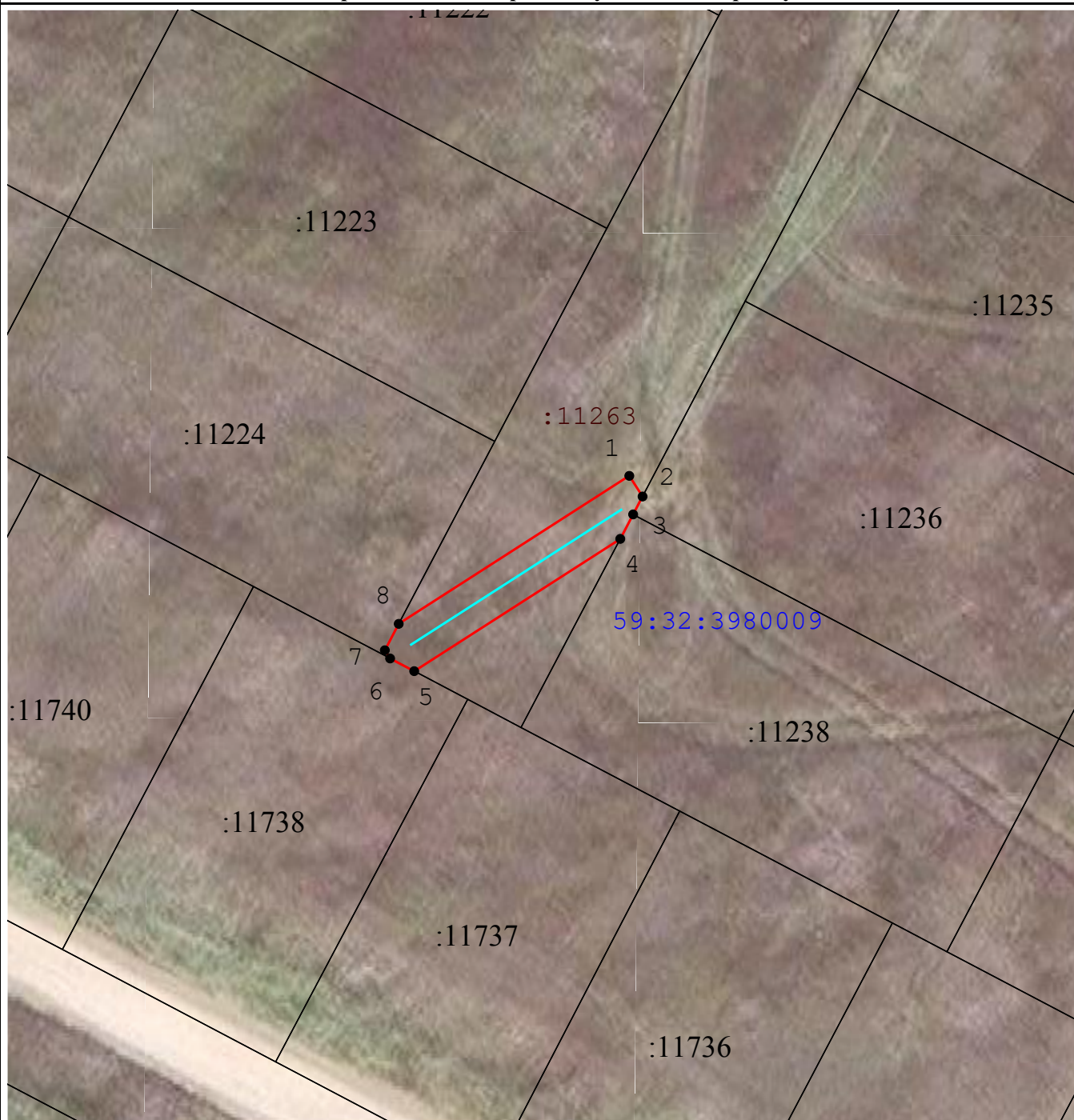
Обозначение характерных точек границ	Координаты, м		Метод определения координат характерной точки	Средняя квадратическая погрешность положения характерной точки (Mt), м	Описание обозначения точки на местности (при наличии)
	X	Y			
1	2	3	4	5	6
1	502 469,44	2 214 196,39	Метод спутниковых геодезических измерений (определений)	0,10	-
2	502 467,73	2 214 197,49	Метод спутниковых геодезических измерений (определений)	0,10	-
3	502 466,24	2 214 196,71	Метод спутниковых геодезических измерений (определений)	0,10	-
4	502 464,21	2 214 195,64	Метод спутниковых геодезических измерений (определений)	0,10	-
5	502 453,22	2 214 178,52	Метод спутниковых геодезических измерений (определений)	0,10	-
6	502 454,27	2 214 176,52	Метод спутниковых геодезических измерений (определений)	0,10	-
7	502 454,95	2 214 176,08	Метод спутниковых геодезических измерений (определений)	0,10	-
8	502 457,15	2 214 177,23	Метод спутниковых геодезических измерений (определений)	0,10	-
1	502 469,44	2 214 196,39	Метод спутниковых геодезических измерений (определений)	0,10	-

3. Сведения о характерных точках части (частей) границы объекта

1	2	3	4	5	6
—	—	—	—	—	—

Раздел 4

Схема расположения границ публичного сервитута



Масштаб 1:500

Используемые условные знаки и обозначения:

- - Характерная точка границы объекта
- 5 - Обозначение номеров характерных точек границы объекта
- :1286 - Надписи кадастрового номера земельного участка
- 59:24:3730102 - Обозначение кадастрового квартала
- - Граница объекта
- - Проектное местоположение инженерного сооружения
- - Существующая часть границы, имеющиеся в ЕГРН сведения о которой достаточны для определения ее местоположения
- - Граница кадастрового квартала